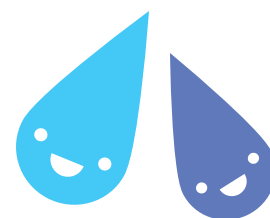


# 上下水道分野のご案内



# 上下水道分野のご案内



私たちは、総合建設コンサルタントとして培ってきた、**河川** **環境** **情報技術** **都市計画** **事業執行マネジメント** 等に関する高度な専門技術を活かし、近年の**上下水道分野**におけるさまざまな問題解決を通じ、社会に貢献してまいります。

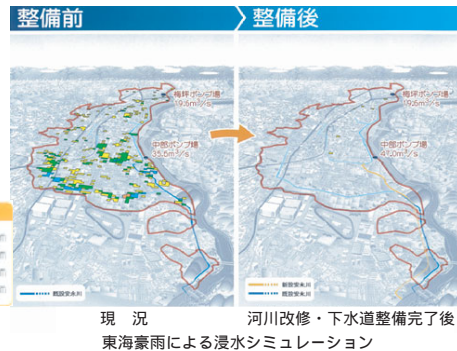
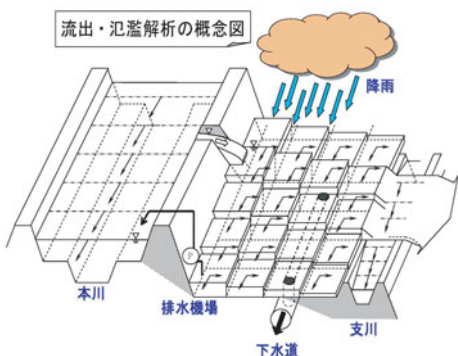
## 総合雨水対策

近年、特に頻発している都市型水害。水害リスク低減のためには、下水道と河川が連携して、総合的な雨水対策を策定し、これを進めていくことが重要です。

私たちは、下水道と河川の流出・氾濫を一体の現象として再現可能なシミュレーションモデルの開発をしています。



東海豪雨における浸水状況写真（豊田市内）



河川改修・下水道整備完了後東海豪雨による浸水シミュレーション

H12東海豪雨災害を踏まえた総合雨水対策策定（愛知県）

### 主な業務実績

- 平成13年度 東部低地氾濫解析検討調査業務委託（東京都建設局）
- 平成13年度 準用河川安永川河川治水計画（愛知県豊田市）
- 平成15年度 御笠川洪水氾濫解析及び河道計画業務（福岡県福岡土木事務所）
- 平成15年度 池町川治水計画検討業務（福岡県久留米土木事務所）
- 平成16年度 中川・綾瀬川洪水氾濫解析モデル検討（国土交通省関東地方整備局江戸川河川事務所）
- 平成17年度 鶴見川流域浸水解析検討業務（国土交通省関東地方整備局京浜河川事務所・局長表彰）
- 平成17年度 深江集水区外水理解析検討委託（大阪府寝屋川水系改修工営所）

## 上水道及び工業用水道

ライフラインとしての安定供給の重要性、おいしい水に対する国民全体の要求レベル向上、環境ホルモンやクリプトสปリジウム等に対する新たな安全性の追求など、水道における課題は時代とともに変革しています。

私たちは、水問題の総合コンサルタントとして、水道事業における課題解決について積極的に取り組んでいます。



大規模都市用取水堰（福岡県・佐賀県）



二径間斜張橋形式の水管橋（福岡県）



ニュータウン配水施設（東京都）

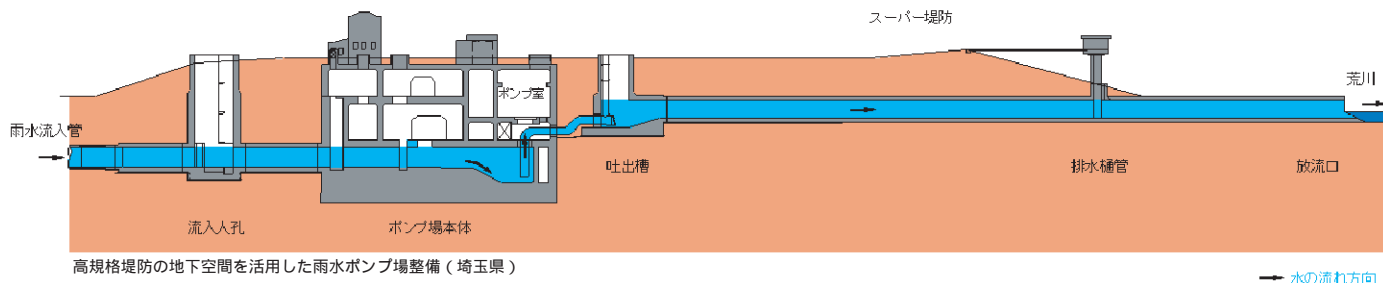
### 主な業務実績

- 平成12年度 清瀬市梅園三丁目～元町二丁目地先間配水本管布設設計委託及び路線測量調査（東京都水道局）
- 平成13年度 檜葉北線（赤木地区）水管橋設計委託（福岡県双葉地方水道企業団）
- 平成14年度 水需給計画検討業務委託（福岡市水道局）
- 平成14年度 耐震性貯水槽実施設計業務委託（兵庫県赤穂市）
- 平成14年度 工業用赤木接合井配置計画検討委託（福岡県双葉地方水道企業団）
- 平成15年度 清瀬市野塩五丁目元町二丁目地先間配水本管布設設計委託（東京都水道局）
- 平成15年度 第8次拡張事業中央部・渡利系管路調査業務委託（福岡県福岡市）
- 平成16年度 利水安全度向上対策検討委託（福岡市水道局）

## 下水道

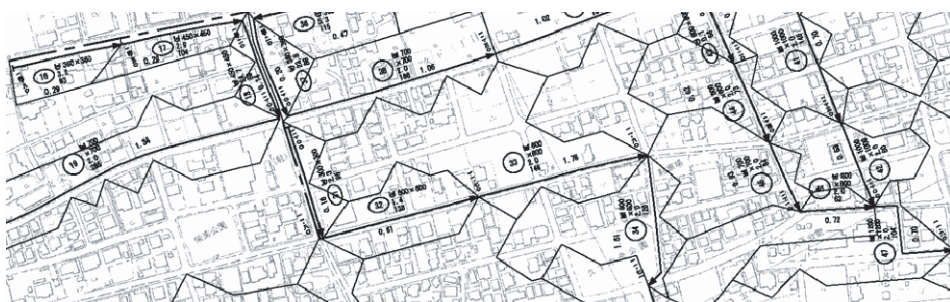
わが国の下水道普及率は相当の水準まで達することができましたが、近年は合流式下水道の越流水問題、都市型水害、湖沼や海域等閉鎖性水域の水環境悪化等が、下水道分野における新たな課題として露呈しています。

私たちは、健全な水環境・水循環の創造、安心できるまちづくりを念頭におきつつ、下水道分野の課題解決に貢献しています。



高規格堤防の地下空間を活用した雨水ポンプ場整備 (埼玉県)

→ 水の流れ方向



公共下水道雨水排除計画の見直し (埼玉県)



流域下水道幹線管渠推進工事 (岩手県)

### 主な業務実績 (計画)

- 平成12年度 潤野・枝国地区雨水排水計画作成 (福岡県飯塚市)
- 平成14年度 江川排水区全体計画流量調整等業務委託 (埼玉県川越市)
- 平成15年度 上院落し流域基本計画作成業務委託 (旧埼玉県岩槻市)
- 平成15年度 公共下水道基本設計委託 (さいたま市建設局)
- 平成16年度 雨水計画見直し検討委託 (埼玉県加須市)
- 平成16年度 生活排水処理基本計画策定 (福島県双葉地方広域市町村圏組合)
- 平成17年度 上子排水区雨水基本計画見直し業務委託 (さいたま市建設局)

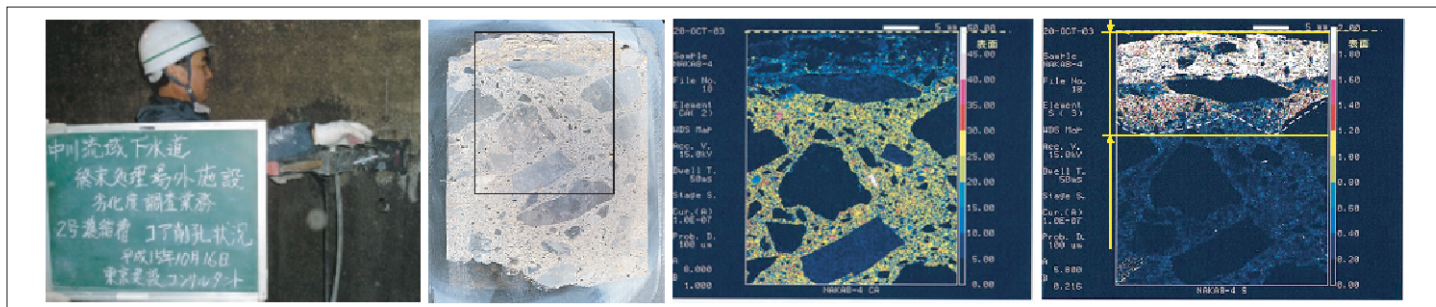
### 主な業務実績 (設計)

- 平成12年度 大川雨水幹線耐震設計検討業務 (三重県川越町)
- 平成13年度 塩浜ポンプ場実施設計業務委託 (福岡市下水道局)
- 平成14年度 村崎野1号幹線外測量設計業務委託 (岩手県北上市)
- 平成14年度 川口第3処理分区実施設計業務委託 (埼玉県川口市)
- 平成15年度 谷津地区管渠実施設計業務委託 (その10) (千葉県船橋市)
- 平成16年度 不老川2号雨水幹線実施設計業務委託 (埼玉県川越市)
- 平成17年度 高瀬処理区設計図書作成委託 (千葉県船橋市)

## 維持・管理マネジメント

高度成長期に急速に整備した上下水道施設の多くは、これから更新時期を迎えますが、公共投資の減少が進められている中で、施設の早期劣化や事故の発生が懸念されています。上下水道施設について、効率的で適正な維持・管理をしていくためには、これまでの「壊れてから直す」(対症療发型管理)という管理手法を見直し、施設毎に最適な維持管理計画を策定した上で、これに基づいた管理(予防保全型管理)を遂行していく必要があります。

私たちは、最適な維持管理計画(アセットマネジメント)の実現に向け取り組んでいます。



EPMA解析による下水道処理施設コンクリート構造物の劣化診断・解析 (埼玉県)

### 主な業務実績

- 平成14年度 古利根川流域下水道菖蒲幹線劣化診断・補修設計 (埼玉県荒川左岸北部下水道事務所)
- 平成15年度 中川流域下水道終末処理場外施設劣化度調査業務委託 (埼玉県中川下水道事務所)
- 平成15年度 相模川流域下水道雨水対策(雨天時浸入水)調査委託 (神奈川県相模川総合整備事務所)
- 平成15年度 工業用水道埋設管外面防食装置設計委託 (福島県企業局)
- 平成16年度 峡東流域下水道浅川幹線白井河原水管橋耐震設計委託 (山梨県釜無川流域下水道事務所)
- 平成17年度 下水道管路改築修繕計画策定業務委託 (福島県郡山市)
- 平成17年度 古市場ポンプ場、六郷ポンプ場機械・電気設備更新設計 (川崎市建設局)

## 営業品目

### 総合雨水対策

- 下水道総合浸水対策計画策定
- 特定都市下水道計画策定
- 流域水害対策計画策定
- 下水道排水区雨水流出解析
- 合流改善に係る流出、汚濁解析
- 内水流出・氾濫解析・浸水想定区域図作成
- 地域防災計画策定
- 内水、洪水等各種ハザードマップ作成

### 上水道及び工業用水道

- 水需要、水資源開発に係る調査、フィージビリティ・スタディ
- 基本計画
- 認可設計
- 補助申請
- 取水、浄水、配水施設設計

### 下水道

- 下水道基本構想、汚水処理適正化構想
- 下水道全体計画策定
- 下水道法による事業認可設計
- 都市計画決定図書作成
- 都市計画法事業認可図書作成
- 処理場、ポンプ場実施（基本・詳細）設計
- 下水道管渠実施（基本・詳細）設計
- 下水道類似施設に係る調査、計画、設計

### 維持管理マネジメント

- 施設劣化度調査・診断
- 施設耐震調査・診断
- 予防保全型施設改築計画策定
- 雨天時浸入水解析、対策立案
- 施設改築設計、更新設計
- 維持管理に関するPFI制度、指定管理者制度等の導入支援

 株式会社 東京建設コンサルタント <http://www.tokencon.co.jp/>

(社)全国上下水道コンサルタント協会会員

本 社	〒170-0004	東京都豊島区北大塚1-15-6	TEL(03)5980-2633
東北支店	〒980-0811	仙台市青葉区一番町2-2-13 仙建ビル	TEL(022)222-8887
名古屋支店	〒460-0002	名古屋市中区丸の内2-20-25 丸の内STビル	TEL(052)222-2771
関西支店	〒532-0011	大阪市淀川区西中島5-10-15 西中島新大阪ビル	TEL(06)6100-0220
九州支店	〒810-0801	福岡市博多区中洲5-6-20 明治安田生命福岡ビル	TEL(092)262-7311
事務所	岩手 宮城 福島 北陸 埼玉 千葉 東京 神奈川 愛知 兵庫 奈良 中国 四国 福岡 熊本		
営業所	青森 富山 群馬 栃木 茨城 船橋 山梨 長野 静岡 岐阜 三重 京都 山口 佐賀 大分 宮崎		

お問い合わせ：